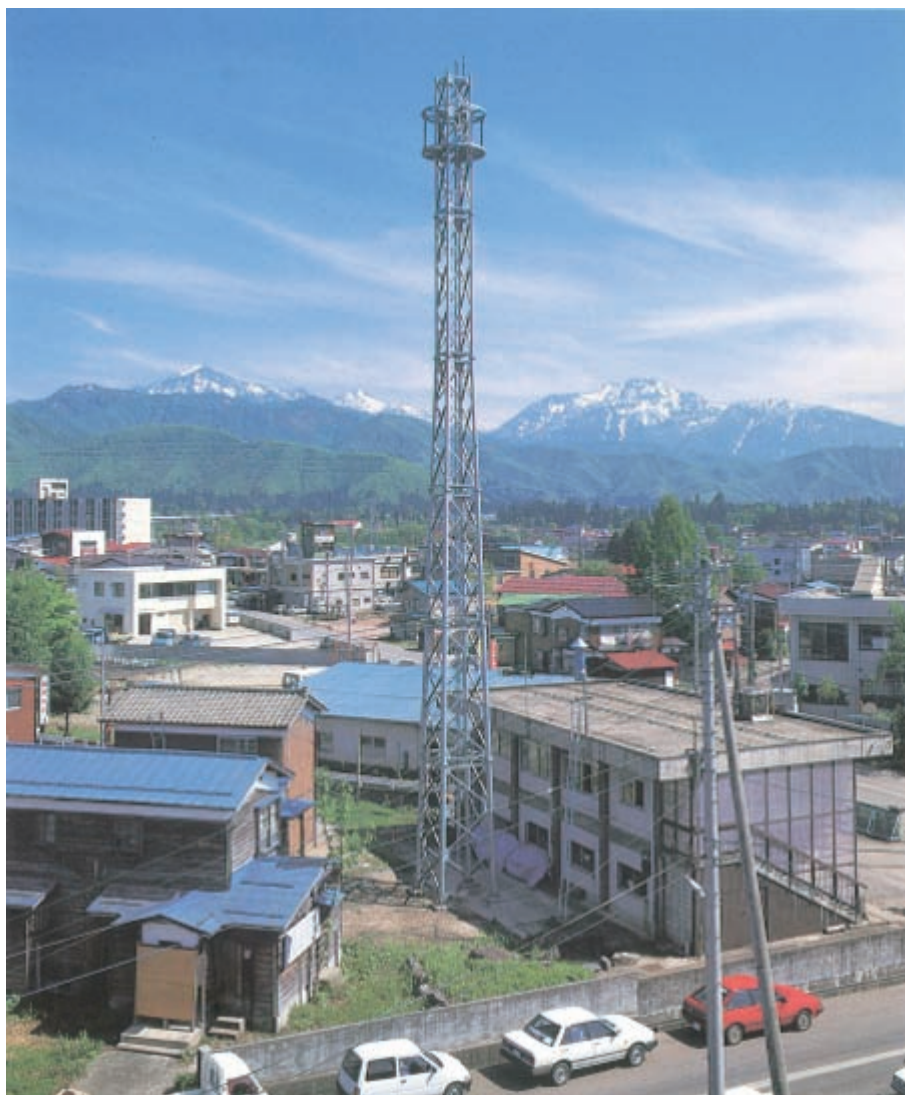


マイクロ回線、無線回線用

## KU形ユニット式 自立鉄塔

鉄塔高 16m・21m・26m・31m・36m・41m



- 16mから 41mまで、5mおきの高さを選定できます。5m(頂部2本は 5.5m)のユニット構造となっていますので、用途や立地条件によって最適の高さをお選び頂けます。
- 基部のスタンスが小さいので、狭い敷地に建設できます  
右ページの図に示す通り、各ユニットの基部平面は非常に小さく設計されていますので、狭い敷地にも容易に建設することができます。
- プレートパラボラアンテナ  $\phi 2\text{m}$ ・4面、または  $\phi 3\text{m}$ ・2面を取付けられます  
鉄塔頂部のアンテナ取付用リングにプレートパラボラアンテナ(レドーム付)  
 $\phi 2\text{m}$ ・4面、または  $\phi 3\text{m}$ ・2面を取付ける事が出来ます。
- 精度、強度が優れており、しかも外観が優美です  
鉄塔の設計・建設に豊富な実績と経験を誇る当社の熟練した技術を駆使して、鋭意開発致しましたので、精度・強度とも信頼にお応えできる製品となっています。  
外観はやや細身で優美です。



株式会社 加藤電気工業所

## 諸元・規格

規 格	
設計適用基準	建築基準法及び同施行令・同国土交通省告示 日本建築学会制定の諸設計基準
設計速度圧	q = 3000N/m <sup>2</sup> (V=70m/s 相当)
鉄塔の型式	KU16    KU21    KU26    KU31    KU36    KU41    KU46
鉄塔の高さ	16m    21m    26m    31m    36m    41m    46m
鉄塔の重量 (t)	6t    8t    11t    13t    16t    20t    24t
基礎コンクリート量(m <sup>3</sup> )	26    37    43    58    72    77    96
許容振れ角	設計速度圧の1° 以内
ベースプレートの高さ	G.L.+0.3m
支持する空中線	プレートパラボラアンテナφ2m(レドーム付)4面 またはφ3m(レドーム付)2面
基礎	直接基礎(べた基礎)
地耐力	長期にて fe = 10ton/m <sup>2</sup>
材質	柱材 STK400 一般構造用炭素鋼管(JIS G3444) 斜材 SS400 一般構造用圧延鋼材(JIS G3101) 継手 本柱 F8Tボルト 腹材 F8Tボルト
表面処理	溶融亜鉛めっき HDZ55(JIS H-8641)
付帯設備	避雷針(支持柱共) アンテナ取付用リング(φ2.5m、h=1.6m) 昇降用梯子(ケーブルラック含む) アンカーボルトおよび据付け部材 1式



(国) 下館工事事務所 水海道出張所 (KU41形 高さ41m)



(国) 下館工事事務所 真岡出張所 (KU41形 高さ41m)



株式会社 加藤電気工業所

本 社 〒114-0022 東京都北区王子本町1-4-13 TEL03-3905-7311 FAX03-3905-5553  
 鳩ヶ谷工場 〒334-0013 埼玉県川口市南鳩ヶ谷7-2-1 TEL048-288-2110 FAX048-285-6301  
 板倉工場 〒374-0111 群馬県邑楽郡板倉町海老瀬北7118 TEL0276-82-4711 FAX0276-82-2240

<http://www.katoudenki.com/>