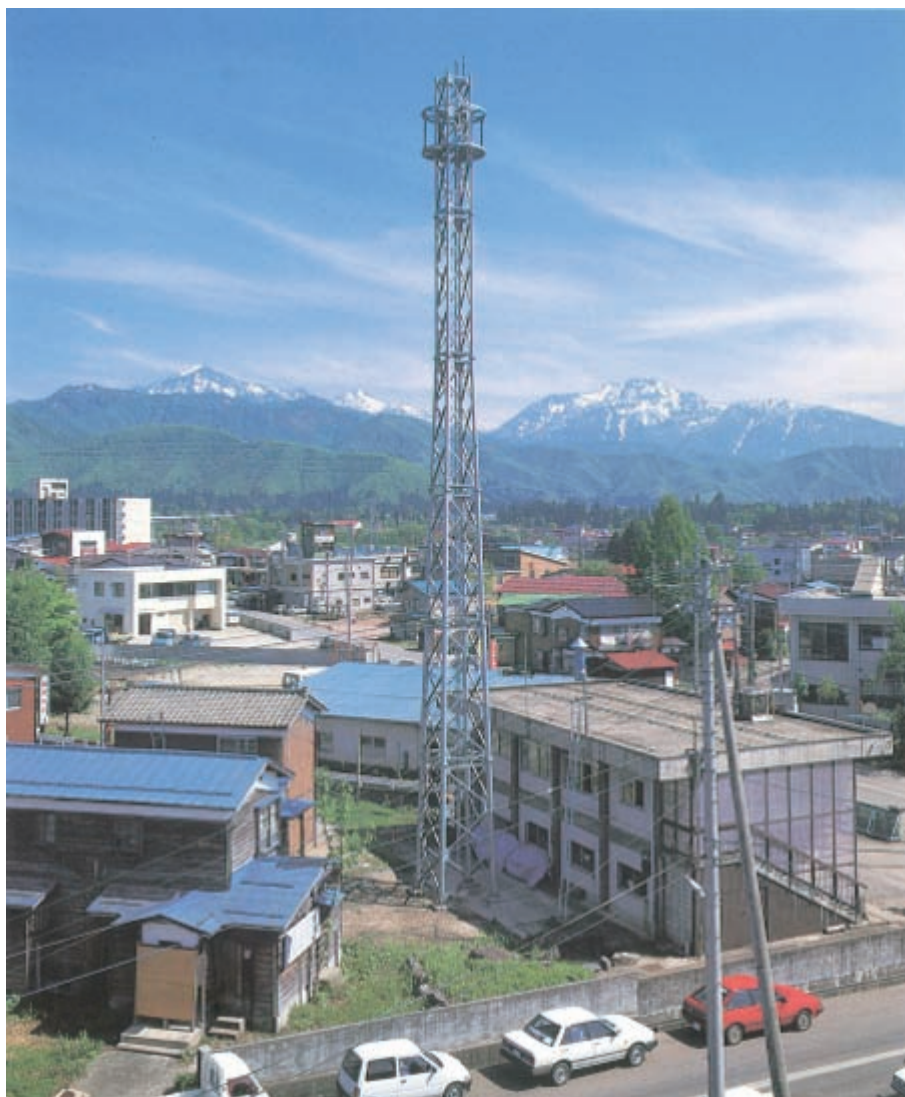


マイクロ回線、無線回線用

## KU形ユニット式 自立鉄塔

鉄塔高 16m・21m・26m・31m・36m・41m



- 16mから 41mまで、5mおきの高さを選定できます。5m(頂部2本は 5.5m)のユニット構造となっていますので、用途や立地条件によって最適の高さをお選び頂けます。
- 基部のスタンスが小さいので、狭い敷地に建設できます  
右ページの図に示す通り、各ユニットの基部平面は非常に小さく設計されていますので、狭い敷地にも容易に建設することができます。
- プレートパラボラアンテナ  $\phi 2\text{m} \cdot 4$ 面、または  $\phi 3\text{m} \cdot 2$ 面を取付けられます  
鉄塔頂部のアンテナ取付用リングにプレートパラボラアンテナ (レドーム付)  $\phi 2\text{m} \cdot 4$ 面、または  $\phi 3\text{m} \cdot 2$ 面を取付ける事が出来ます。
- 精度、強度が優れており、しかも外観が優美です  
鉄塔の設計・建設に豊富な実績と経験を誇る当社の熟練した技術を駆使して、鋭意開発致しましたので、精度・強度とも信頼にお応えできる製品となっています。  
外観はやや細身で優美です。



株式会社 加藤電気工業所